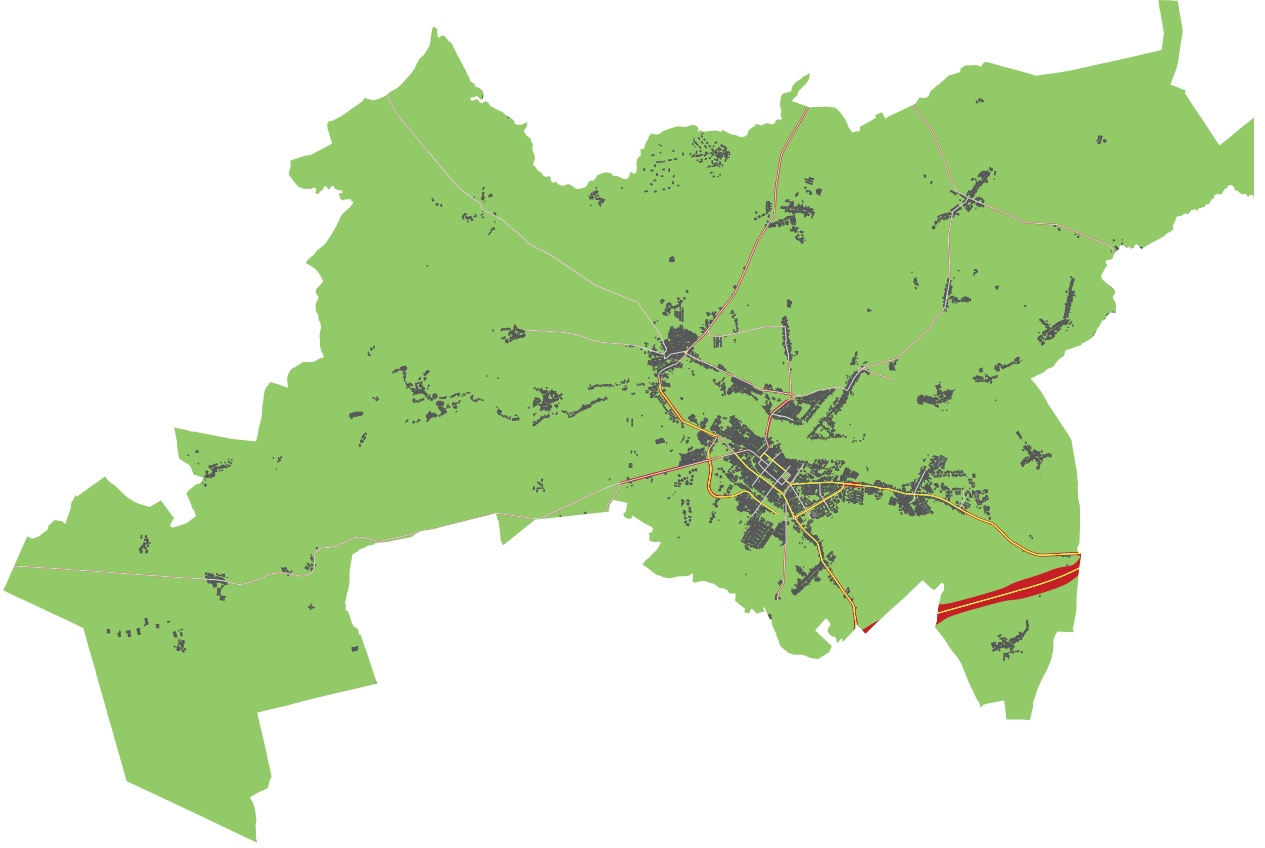


Anlage 4 Strategische Lärmkarte des LUGV 2012 mit Überschreitungen der Prüfwerte L_{night}



Strategische Lärmkarte der 2. Stufe
gemäß Richtlinie 2002/49/EG

Neuruppin

Überschreitung 55 dB(A) L_{Night}

Zeichenerklärung

- Straßen mit > 8000 Kfz
- Straßen
- Gebäude
- Lärmschutzwand/-wall
- Gemeindegebiet

Berechnung: > 1.000 Kfz/d, Straßen mit > 8.000 Kfz/d
gesondert ausgewiesen
Datum: 19.09.2012

Berechnungsgrundlagen
Berechnungshöhe: 4,00 m
Berechnungsraster: 10 m x 10 m
Gebäudemodell: ALK, LGB 2012
Geländemodell: DGM 1 + 10, LGB, 2012
Straßenmodell: Umweltraisendatenbank LUGV, 2012
Quellen:
- Landesbetrieb Straßenwesen, Gemeinden,
Senatsverwaltung für Stadtentwicklung und Umwelt
Berlin

Verwendung mit Genehmigung:
- der Landesvermessung und Geobasisinformation
- Verwendung mit Genehmigung des Landesbetriebes
Straßenwesen
- Verwendung mit Genehmigung der Senatsverwaltung
für Stadtentwicklung und Umwelt Berlin



Anlage 5 Bericht zu den Lärmkarten des Jahres 2012 für die Gemeinde Neuruppin

Bericht zu den Lärmkarten des Jahres 2012
für die Gemeinde Neuruppin

12068320

1. Grafische Darstellung mit den Isophonen-Bändern für den Gesamttag (LDEN) und die Nacht (LNight) des Jahres 2012

Die Karten mit den Isophonenflächen für das Gemeindegebiet sind in den nachfolgenden PDF-Kartenlinks jeweils für den Gesamttag (LDEN) und die Nacht (LNight) zu finden.

Gesamttag (LDEN): http://luaplims01.brandenburg.de/laermkart_www/pdf_2012/12068320T.pdf

Nacht (LNight): http://luaplims01.brandenburg.de/laermkart_www/pdf_2012/12068320N.pdf

Ein Exemplar in Papierform liegt in der Verwaltung der Gemeinde Neuruppin vor.

Die farbigen Isophonenflächen stellen Pegel dar, die außerhalb der Gebäude an der Fassade in 4 Meter Höhe über dem Gelände berechnet wurden.

2. Grafische Darstellung eines Wertes, bei dessen Überschreitung Lärmschutzmaßnahmen in Erwägung gezogen oder eingeführt werden

Isophonenflächen oberhalb der Richtwerte von 65 dB(A) für den Gesamttag (LDEN) bzw. 55 dB(A) für die Nacht (LNight) sind in den Karten für die Gemeinde entsprechend farblich dargestellt.

Gesamttag (LDEN): http://luaplims01.brandenburg.de/laermkart_www/pdf_2012/12068320TU.pdf

Nacht (LNight): http://luaplims01.brandenburg.de/laermkart_www/pdf_2012/12068320NU.pdf

3. Angaben über die geschätzte Zahl der Menschen, die in Gebieten wohnen, die innerhalb der Isophonen-Bänder (gemäß 34. BImSchV § 4, Abs. 4) liegen

| LDEN in dB(A) | > 55 - 60 | > 60 - 65 | > 65 - 70 | > 70 - 75 | > 75 |
|---------------|-----------|-----------|-----------|-----------|------|
| Anzahl | 1321 | 870 | 694 | 28 | 0 |

| LNight in dB(A) | > 45 - 50 | > 50 - 55 | > 55 - 60 | > 60 - 65 | > 65 - 70 | > 70 |
|-----------------|-----------|-----------|-----------|-----------|-----------|------|
| Anzahl | 1585 | 947 | 858 | 70 | 1 | 0 |

4. Angaben über lärmbelastete Flächen sowie über die geschätzte Zahl der Wohnungen, Schulen und Krankenhäuser in diesen Gebieten

| LDEN in dB(A) | > 55 | > 65 | > 75 |
|-----------------------------|------|------|------|
| Fläche / km ² | 9 | 2 | 1 |
| Wohnungen / Anzahl | 1390 | 357 | 0 |
| Schulgebäude / Anzahl | 16 | 2 | 0 |
| Kitagebäude / Anzahl | 2 | 2 | 0 |
| Krankenhausgebäude / Anzahl | 6 | 0 | 0 |

Bericht zu den Lärmkarten des Jahres 2012 für die Gemeinde Neuruppin

12068320

5. Allgemeine Beschreibung der Hauptlärmquellen

Das Gemeindegebiet wird direkt oder indirekt durch die auf den strategischen Lärmkarten hervorgehobenen Straßen mit mehr als 3 Millionen Kfz/Jahr verlärmert.

Eine mögliche Verlärmung durch Haupteisenbahnstrecken des Bundes (mehr als 30.000 Züge/Jahr) wird durch das Eisenbahn-Bundesamt (EBA), Heinemannstraße 6, D-53175 Bonn als zuständige Behörde ermittelt.

6. Beschreibung der Umgebung

Die Beschreibung des Gemeindegebiets erfolgt anhand nachfolgender statistischer Kennzahlen.

| Gemeindegeschlüssel | Gemeindegebiet | Landkreis | Amt | |
|---------------------|----------------|----------------------------|-------------|-----------|
| 12068320 | Neuruppin | Ostprignitz-Ruppin | Neuruppin | |
| Fläche | Bevölkerung | Bevölkerungsdichte | Wohngebäude | Wohnungen |
| km ² | Personen | Personen \ km ² | Anzahl | Anzahl |
| 303,34 | 31612 | 104 | 6395 | 15155 |

7. Angaben über durchgeführte und laufende Lärmaktionspläne und Lärmschutzprogramme

Die Lärmaktionsplanung obliegt als Pflichtaufgabe im Land Brandenburg, da keine anderen Regelungen getroffen wurden, gemäß BImSchG § 47e Abs.1 den Gemeinden. Informationen zu durchgeführten und laufenden Maßnahmen zur Minderung des Umgebungslärms können in der jeweils zuständigen Gemeinde eingeholt werden.

8. Angaben über die zuständigen Behörden



Landesamt für Umwelt, Gesundheit und Verbraucherschutz (LUGV)
Referat Gebietsbezogener Immissionsschutz, Lärmschutz
Seeburger Chaussee 2
14476 Potsdam OT Groß Glienicke